

# flaesh.

Sunteți pregătit pentru zâmbetul  
dvs. cel mai strălucitor?

Albire profesională a dinților, chiar aici, în cabinetul  
dvs. stomatologic.



# fläsh.



## Pur și simplu un zâmbet mai strălucitor

Vă doriți un zâmbet încredător și radiant? Albirea profesională stimulează stima de sine și vă ajută să vă faceți remarcat.

## Sigur, de încredere și aprobat de medicul stomatolog

Oferim rezultate de durată cu asistență din partea unor profesioniști, sigure pentru dinți și gingii.

## Ultimul detaliu pentru perfecțiune

Urmează să vă puneți coroane, implanturi sau aliniatoare?

Cu albirea dinților aveți în primul rând un zâmbet perfect, fără cusur.

## Sunteți gata să străluciți?

Întrebați echipa noastră cum să vă ajute pentru ca dvs. să arătați și să vă simțiți excelent în fiecare zi!

# fläsh.

## Tratamentul în clinica stomatologică

### Înainte de albirea dinților

Examinarea și verificarea de către medicul stomatolog a cariilor, plombelor etc. din zona care urmează să fie albită. De cele mai multe ori, se recomandă ca înainte de tratament să aibă loc o curățare profesională a dinților. Elaborarea unui plan de tratament personalizat.

### Tratamentul de albire a dinților

Albire a dinților activată de lumină în scaunul stomatologic. Gelul este aplicat pe dinți în 3 cicluri în mod normal și activat cu lampa de albire. Cea mai eficientă albire cu rezultate imediate. Durata tratamentului: aprox. 1 oră.



---

## După albirea dinților

Timp de patru ore după tratament, beți numai apă și evitați orice lucru care poate păta un tricou alb, cum ar fi cafeaua, ceaiul, vinul sau tutunul.

Îngrijirea ulterioară ideală:

Whitening Toothpaste

Care & Repair, **LIME ȘI MENTĂ**

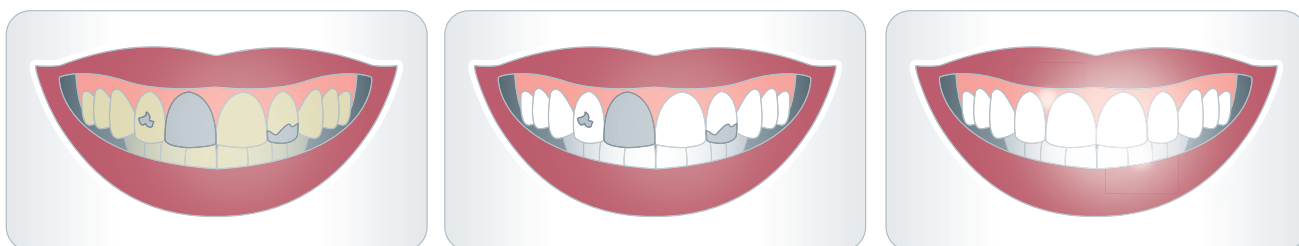




# fläsh.

Perfect în combinație cu tratamentul dumneavoastră!

Albirea dinților înainte de o restaurare dentară



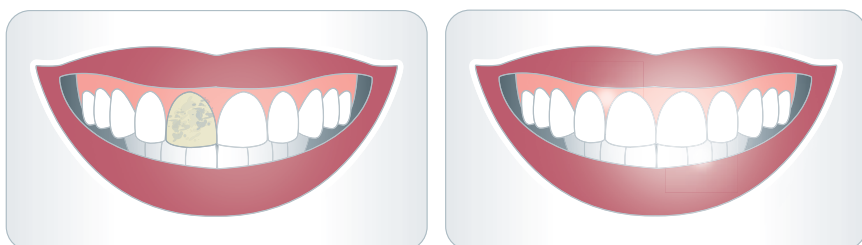
În caz de plombe, incrustații intratisulare (inlay-uri), coroane și implanturi, mai întâi se albesc restul dinților. Protezele dentare nu pot fi asortate la culoarea dinților ulterior.

Albirea dinților după un tratament ortodontic (aliniator)



La adulți, tratamentul ortodontic asigură alinierea corectă a dinților. Albirea dinților cu fläsh este ultimul detaliu pentru ca zâmbetul dvs. să fie perfect.

Albirea unui singur dinte



Potrivit și pentru albirea și potrivirea la culoare a unui singur dinte.

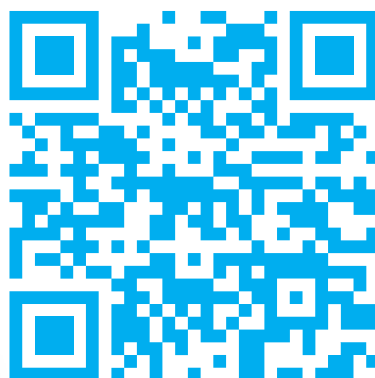


Un tratament de  
împrospătare se poate  
face în orice moment.



Previzualizare instantanee, bazată pe inteligență artificială, al zâmbetului dvs. cel mai strălucitor.

Nu este necesară instalarea niciunei aplicații. Doar scanați și utilizați **flaeshapp.com** pe telefonul dvs.



rrzHf, flaeshapp.com

Scanați pentru a începe!

**flaeshapp.com**

# fläsh.

Albire profesională a dinților exclusiv în cabinetul stomatologic pentru rezultate rapide, sigure și eficiente. Împliniți-vă chiar astăzi dorința de a avea dinți mai albi!

WHITEsmile GmbH  
Weinheimer Straße 6  
69488 Birkenau/Germania  
+49 (0)6201 8432190  
info@flaesh.com

Toate produsele de albire sunt destinate aplicărilor profesionale și sunt aplicate sau distribuite numai de cabinetele stomatologice.  
Sub rezerva modificărilor tehnice și a erorilor din text.  
REF 816A4, 03/2025, ROMANIAN